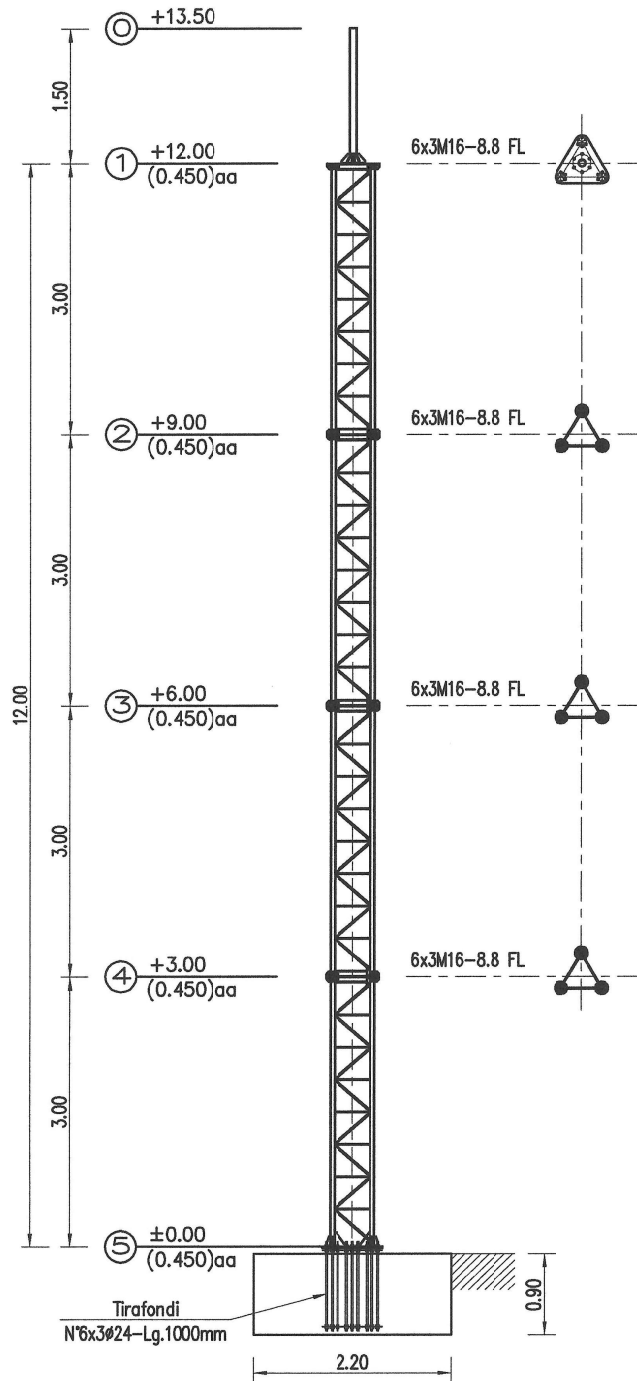


Montanti	Tubo $\phi 48,3 \times 5$	Tubo $\phi 48,3 \times 5$	Tubo $\phi 48,3 \times 5$	Tubo $\phi 48,3 \times 5$	Tubo $\phi 76,1 \times 4$
Diagonali	Tondo $\phi 16$ - Saldato	Tondo $\phi 16$ - Saldato	Tondo $\phi 16$ - Saldato	Tondo $\phi 16$ - Saldato	Tondo $\phi 16$ - Saldato
Traversi	Tondo $\phi 10$ - Saldato	Tondo $\phi 10$ - Saldato	Tondo $\phi 10$ - Saldato	Tondo $\phi 10$ - Saldato	Tondo $\phi 10$ - Saldato



NOTE:

ESECUZIONE SECONDO UNI 1090-2

- Classe di esecuzione della struttura EXC2

MATERIALI :

- Tutti i profili indicati con la lettera "A" sono in S355JR - EN 10025
- Tutti i profili indicati senza la lettera "A" sono in S235JR - EN 10025

TRATTAMENTO DEI MATERIALI :

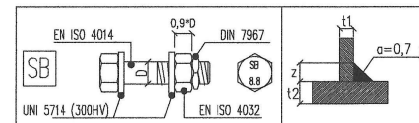
Zincatura a caldo secondo EN ISO 1461

BULLONERIA :

- Bulloni strutturali SB non precaricati a norma EN 15048-1
- Classe 8.8 EN ISO 898-1 zincati a caldo EN ISO 10684
- Vite EN ISO 4014 (se non diversamente indicato)
- Dado EN ISO 4032
- Rondelle (sottotesta e sottodado) UNI 5714 - DN 6916 (300HV)
- Palmi antisvitamento UNI 8835 - DIN 7967
- Serraggio bulloni non precaricati secondo UNI EN 1090-2 punto 8.3

SALDATURE:

- A cordone d'angolo (FW) eseguite con procedimento MAG(135)
- Materiale d'apporto G46 4M G4SM secondo norma ISO 14341A
- Salvo diversamente indicato devono avere $a=0,7 \times S$ min.
- S min. = spessore più piccolo da saldare
- Esecuzione secondo WPS di produzione
- Controllo VT 100% saldature in accordo JN1 EN 970.
- Livello di accettabilità secondo UNI EN 5817 Livello C



REVISIONE	DATA	OGGETTO	APPROVAZIONE
		PROGETTO 3381_116	SCALA 1:50
Via F.lli Bandiera,34 - 20851 LISSONE (MI) Tel. 039/483469 info_bmbst.net			DATA Settembre 2025
PROGETTISTA Ing. ELIO MARIAN Studio Società di Ingegneria civile e industriale 20851 LISSONE (MI) - P.zzo G. La Pira, 42 Tel. 039 2455431 - info@marianingegneria.com			FILE 2AS-TORRE H=12
COMMITTENTE			DISEGNATO D. B.
LAVORO Tralicci H=9,00/12,00m.		OGGETTO SCHEMA di ASSIEME TRALICCIO H=12,00m	CONTROLLATO K. F.
			APPROVATO E. M.
			TAVOLA 2AS
			MODIFICA